

ANEXO 3

Gleba: 3.7

Barra do Braço - Inclusão

A referida gleba está Geo-referenciada com base nas cartas digitais IBGE escala 1:50.000 Sistema U T M - Datum SAD-69, localizado no Município de Eldorado, cuja descrição inicia-se no vértice 1 localizado no Rio Batatal com a antiga divisa do Parque Estadual de Jacupiranga de coordenadas Este 772.949,5032 m e Norte 7.271.314,9850 m.

Do vértice 1, segue até o vértice 2, localizado na antiga divisa do Parque Estadual de Jacupiranga de coordenadas E= 773.049,0171 m e N= 7.271.447,7270 m, do vértice 2, segue até o vértice 3, de coordenadas E= 773.267,7959 m e N= 7.271.978,9853 m, do vértice 3, segue até o vértice 4, de coordenadas E= 773.282,0005 m e N= 7.272.296,9998 m, do vértice 4, segue até o vértice 5, de coordenadas E= 773.260,0005 m e N= 7.272.454,9998 m, do vértice 5, segue até o vértice 6, de coordenadas E= 773.166,0005 m e N= 7.272.669,9998 m, do vértice 6, segue até o vértice 7, de coordenadas E= 773.018,0005 m e N= 7.272.827,9998 m, do vértice 7, segue até o vértice 8, de coordenadas E= 772.812,0005 m e N= 7.273.055,9998 m, do vértice 8, segue até o vértice 9, de coordenadas E= 772.630,0005 m e N= 7.273.157,9998 m, do vértice 9, segue até o vértice 10, de coordenadas E= 771.928,0005 m e N= 7.273.775,9998 m, do vértice 10, segue pela antiga divisa do PEJ até o vértice 11, de coordenadas E= 771.775,0005 m e N= 7.274.029,9998 m, do vértice 11, segue até o vértice 12, de coordenadas E= 771.696,0005 m e N= 7.274.099,9998 m, do vértice 12, segue até o vértice 13, de coordenadas E= 771.609,0005 m e N= 7.274.153,9998 m, do vértice 13, segue até o vértice 14, de coordenadas E= 771.490,0005 m e N= 7.274.192,9998 m, do vértice 14, segue até o vértice 15, de coordenadas E= 770.916,0005 m e N= 7.274.283,9998 m, do

vértice 15, segue até o vértice 16, de coordenadas E= 770.738,0005 m e N= 7.274.300,9998 m, do vértice 16, segue até o vértice 17, de coordenadas E= 770.524,0005 m e N= 7.274.305,9998 m, do vértice 17, segue até o vértice 18, de coordenadas E= 770.369,8275 m e N= 7.274.300,1798 m, do vértice 18, segue até o vértice 19, de coordenadas E= 769.817,0005 m e N= 7.273.831,9998 m, do vértice 19, segue até o vértice 20, de coordenadas E= 769.787,0903 m e N= 7.274.135,2227 m, do vértice 20, segue até o vértice 21, de coordenadas E= 770.025,9914 m e N= 7.274.228,9778 m, do vértice 21, segue até o vértice 22, de coordenadas E= 770.014,4356 m e N= 7.274.348,4255 m, do vértice 22, segue até o vértice 23, de coordenadas E= 770.231,7391 m e N= 7.274.288,5562 m, do vértice 23, segue até o vértice 24, localizado no topo do morro de coordenadas E= 770.358,6547 m e N= 7.274.326,4176 m, do vértice 24, segue até o vértice 25, de coordenadas E= 770.497,8239 m e N= 7.274.590,9085 m, do vértice 25, segue até o vértice 26, de coordenadas E= 770.585,4669 m e N= 7.274.618,8646 m, do vértice 26, segue até o vértice 27, de coordenadas E= 770.843,6737 m e N= 7.274.631,9053 m, do vértice 27, segue até o vértice 28, de coordenadas E= 770.895,8367 m e N= 7.274.660,5950 m, do vértice 28, segue até o vértice 29, de coordenadas E= 770.947,9997 m e N= 7.274.710,1498 m, do vértice 29, segue até o vértice 30, de coordenadas E= 771.005,3790 m e N= 7.274.780,5699 m, do vértice 30, segue até o vértice 31, de coordenadas E= 771.015,8116 m e N= 7.274.869,2470 m, do vértice 31, segue até o vértice 32, de coordenadas E= 770.981,9057 m e N= 7.274.960,5322 m, do vértice 32, segue até o vértice 33, de coordenadas E= 771.117,5295 m e N= 7.275.330,8896 m, do vértice 33, segue até o vértice 34, de coordenadas E= 771.127,9621 m e N= 7.275.484,7705 m, do vértice 34, segue até o vértice 35, de coordenadas E=

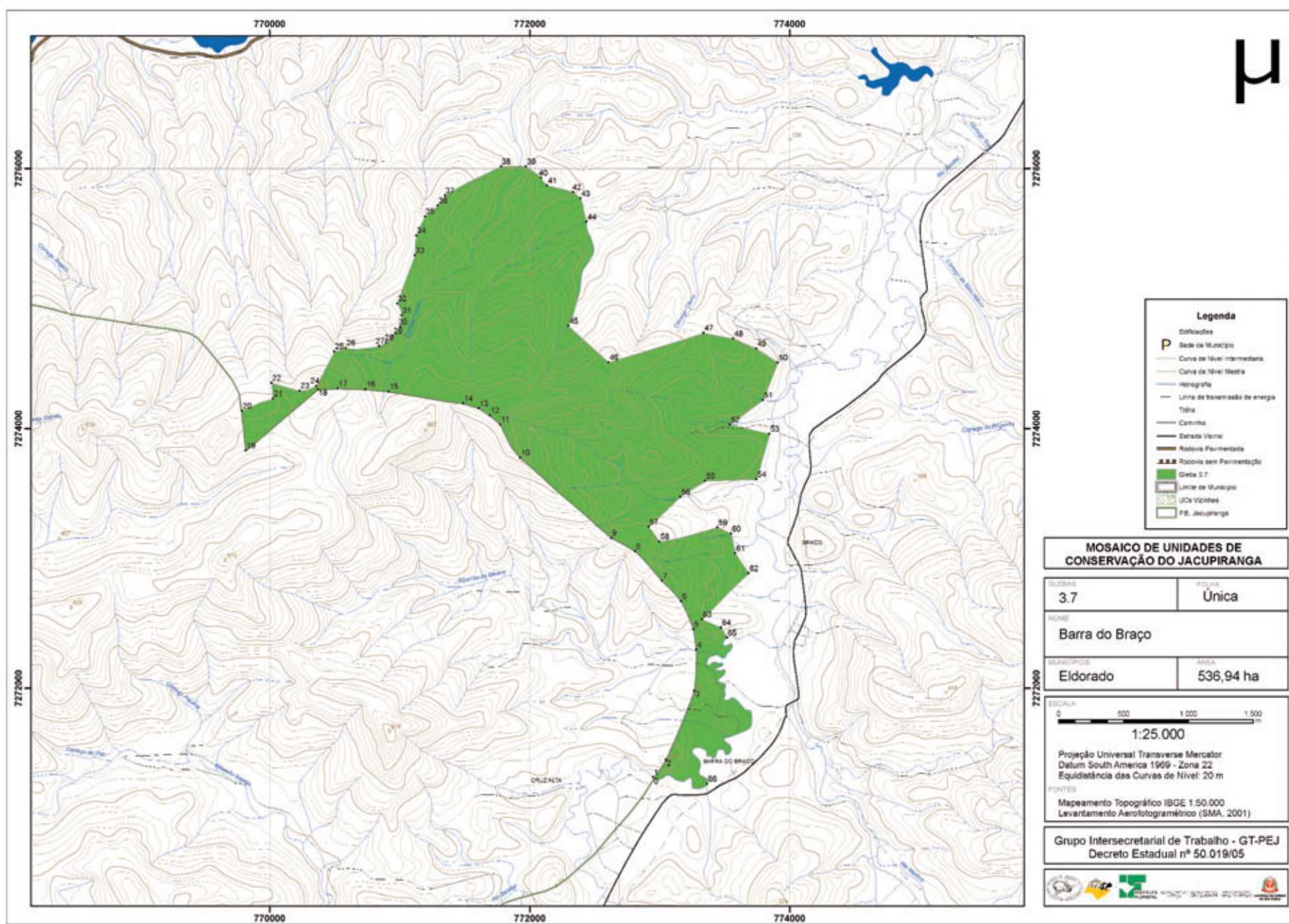
771.195,7740 m e N= 7.275.630,8269 m, do vértice 35, segue até o vértice 36, de coordenadas E= 771.294,8837 m e N= 7.275.714,2877 m, do vértice 36, segue até o vértice 37, de coordenadas E= 771.348,0327 m e N= 7.275.793,2832 m, do vértice 37, segue até o vértice 38, de coordenadas E= 771.780,6809 m e N= 7.276.014,6392 m, do vértice 38, segue até o vértice 39, localizado no Córrego de Lavras de coordenadas E= 771.971,8494 m e N= 7.276.014,6392 m, do vértice 39, segue até o vértice 40, localizado no Topo do Morro de coordenadas E= 772.087,7614 m e N= 7.275.928,1560 m, do vértice 40, segue pelo morro até o vértice 41, de coordenadas E= 772.132,8365 m e N= 7.275.868,7397 m, do vértice 41, segue até o vértice 42, de coordenadas E= 772.335,5357 m e N= 7.275.818,6137 m, do vértice 42, segue até o vértice 43, de coordenadas E= 772.390,3068 m e N= 7.275.769,0588 m, do vértice 43, segue até o vértice 44, localizado no afluente do Córrego de Lavras de coordenadas E= 772.438,2349 m e N= 7.275.589,1810 m, do vértice 44, segue pelo referido afluente até o vértice 45, de coordenadas E= 772.298,5648 m e N= 7.274.786,2775 m, do vértice 45, segue até o vértice 46, localizado no topo do morro de coordenadas E= 772.606,7731 m e N= 7.274.506,7946 m, do vértice 46, segue até o vértice 47, de coordenadas E= 773.337,6463 m e N= 7.274.733,4677 m, do vértice 47, segue até o vértice 48, de coordenadas E= 773.566,2481 m e N= 7.274.689,0179 m, do vértice 48, segue até o vértice 49, de coordenadas E= 773.744,0473 m e N= 7.274.612,8180 m, do vértice 49, segue até o vértice 50, de coordenadas E= 773.909,1489 m e N= 7.274.504,8679 m, do vértice 50, segue até o vértice 51, localizado no afluente do Rio Batatal de coordenadas E= 773.794,8479 m e N= 7.274.219,1166 m, do vértice 51, segue pelo referido rio até o vértice 52, de coordenadas E= 773.540,8468 m e N= 7.274.028,6158 m, do vértice 52, segue até o vértice 53, de

coordenadas E= 773.845,6486 m e N= 7.273.958,7667 m, do vértice 53, segue até o vértice 54, de coordenadas E= 773.744,0473 m e N= 7.273.609,5151 m, do vértice 54, segue até o vértice 55, de coordenadas E= 773.350,3480 m e N= 7.273.596,8154 m, do vértice 55, segue até o vértice 56, localizado no afluente do Rio Batatal de coordenadas E= 773.159,8471 m e N= 7.273.476,1657 m, do vértice 56, segue até o vértice 57, de coordenadas E= 772.915,5125 m e N= 7.273.243,1299 m, do vértice 57, segue até o vértice 58, de coordenadas E= 772.998,4545 m e N= 7.273.130,2360 m, do vértice 58, segue até o vértice 59, de coordenadas E= 773.445,4202 m e N= 7.273.238,5219 m, do vértice 59, segue até o vértice 60, de coordenadas E= 773.549,0961 m e N= 7.273.190,1400 m, do vértice 60, segue até o vértice 61, de coordenadas E= 773.581,3521 m e N= 7.273.040,3820 m, do vértice 61, segue até o vértice 62, de coordenadas E= 773.685,0301 m e N= 7.272.886,0181 m, do vértice 62, segue até o vértice 63, de coordenadas E= 773.325,6143 m e N= 7.272.531,2124 m, do vértice 63, segue até o vértice 64, de coordenadas E= 773.472,7876 m e N= 7.272.467,5892 m, do vértice 64, segue até o vértice 65, localizado no Rio Batatal de coordenadas E= 773.518,8103 m e N= 7.272.390,7401 m, do vértice 65, segue pelo Rio Batatal até o vértice 66, de coordenadas E= 773.365,0000 m e N= 7.271.263,8000 m.

Finalmente do vértice 66 segue até o vértice 1, (início da descrição), fechando assim o polígono acima descrito, abrangendo uma área de 536,94ha e um perímetro de 19.798,73 m.

Confrontações:

Do vértice 1 ao vértice 19, confronta com o Parque Estadual Caverna do Diabo, do vértice 19, ao vértice 1, confronta com glebas particulares do 1º perímetro de Eldorado, e glebas particulares do 24º perímetro de Eldorado.



ANEXO 3

Gleba: 3.8 A

Serra do Azeite - Inclusão

A referida gleba está Geo-referenciada com base nas cartas digitais IBGE escala 1:50.000 Sistema U T M - Datum SAD-69, localizado no Município de Cajati, cuja descrição inicia-se no vértice 1 localizado no Limite do Antigo limite do Parque Estadual de Jacupiranga de coordenadas Este 788.184,6397 m e Norte 7.255.407,9649 m.

Do vértice 1, segue até o vértice 2, de coordenadas E= 788.550,9644 m e N= 7.255.807,6058 m, do vértice 2, segue até o vértice 3, de coordenadas E= 788.985,2756 m e N= 7.255.923,7540 m, do vértice 3, segue até o vértice 4, de coordenadas E= 789.081,2182 m e N= 7.255.984,3564 m, do vértice 4, segue até o vértice 5, de coordenadas E= 789.162,0262 m e N= 7.256.070,2003 m, do vértice 5, segue até o vértice 6, de coordenadas E= 789.257,9688 m e N= 7.256.125,7482 m, do vértice 6, segue até o vértice 7, de coordenadas E= 789.283,2125 m e N= 7.256.166,1512 m, do vértice 7, segue até o vértice 8, de coordenadas E= 790.434,5981 m e N= 7.256.903,4435 m, do vértice 8, segue até o vértice 9, de coordenadas E= 790.628,7546 m e N= 7.257.003,8467 m, do vértice 9, segue até o vértice 10, de coordenadas E= 791.035,1556 m e N= 7.257.149,9080 m, do vértice 10, segue até o vértice 11, de coordenadas E= 791.251,0537 m e N= 7.257.213,4001 m, do vértice 11, segue até o vértice 12, de coordenadas E= 791.784,4492 m e N= 7.257.270,5536 m, do vértice 12, segue até o vértice 13, de coordenadas E= 791.632,0514 m e N= 7.256.902,2495 m, do vértice 13, segue até o vértice 14, de coordenadas E= 791.549,5026 m e N= 7.256.705,3998 m, do vértice 14, segue até o vértice 15, de coordenadas E= 791.511,4057 m e N= 7.256.394,2492 m, do vértice 15, segue até o vértice 16, localizado no antigo limite do Parque Estadual de Jacupiranga de coordenadas E= 791.541,6959 m e N= 7.256.169,4487 m, do vértice 16, segue pelo antigo limite do

Parque Estadual de Jacupiranga até o vértice 17, de coordenadas E= 790.895,0000 m e N= 7.256.285,0000 m.

Finalmente do vértice 17 segue pelo antigo limite do Parque Estadual de Jacupiranga até o vértice 1, (início da descrição), fechando assim o polígono acima descrito, abrangendo uma área de 197,43 ha e um perímetro de 8.244,18 m.

Confrontações:

Do vértice 1 ao vértice 16, confronta com as glebas não tituladas, glebas com título de domínio, glebas particulares, glebas com títulos de domínio não entregue, do perímetro 9º e 10º de Jacupiranga, do vértice 16 ao vértice 1, confronta com o Parque Estadual do Rio Turvo.

ANEXO 3

Gleba: 3.8 B

Serra do Azeite - Inclusão

A referida gleba está Geo-referenciada com base nas cartas digitais IBGE escala 1:50.000 Sistema U T M - Datum SAD-69, localizado no Município de Cajati, cuja descrição inicia-se no vértice 1 localizado no Rio Braço de Cima do Azeite de coordenadas Este 788.163,6320 m e Norte 7.251.121,0663 m.

Do vértice 1, segue pelo Rio Braço de Cima do Azeite até o vértice 2, de coordenadas E= 787.302,0527 m e N= 7.252.366,2522 m, do vértice 2, segue até o vértice 3, de coordenadas E= 788.031,7718 m e N= 7.252.006,4564 m, do vértice 3, segue até o vértice 4, de coordenadas E= 787.934,0064 m e N= 7.252.579,7346 m, do vértice 4, segue até o vértice 5, de coordenadas E= 787.636,5365 m e N= 7.253.102,8778 m, do vértice 5, segue até o vértice 6, de coordenadas E= 787.410,8714 m e N= 7.253.266,9984 m, do vértice 6, segue até o vértice 7, de coordenadas E= 787.441,6447 m e N= 7.253.615,7605 m, do vértice 7, segue até o vértice 8, de coordenadas E= 787.287,7743 m e N= 7.253.687,5654 m, do vértice 8, segue até o vértice 9, de coordenadas E= 787.287,7743 m e N= 7.253.935,9994 m, do vértice 9, segue até o vértice 10,

localizado na antiga divisa do Parque Estadual de Jacupiranga de coordenadas E= 787.257,8988 m e N= 7.254.005,5010 m, do vértice 10, segue pela antiga divisa do Parque Estadual de Jacupiranga até o vértice 11, de coordenadas E= 788.895,0000 m e N= 7.252.179,9940 m, do vértice 11, segue pelo espigão acompanhando o antigo limite do Parque Estadual de Jacupiranga até o vértice 12, localizado no afluente do Rio Braço de Cima do Azeite de coordenadas E= 788.819,1150 m e N= 7.251.508,7995 m, do vértice 12, segue pelo afluente até o vértice 13, localizado no Rio Braço de Cima do Azeite de coordenadas E= 788.826,4305 m e N= 7.251.257,8328 m.

Finalmente do vértice 13 segue pelo Rio Braço de Cima do Azeite até o vértice 1, (início da descrição), fechando assim o polígono acima descrito, abrangendo uma área de 165,58 ha e um perímetro de 9.015,74 m.

Confrontações:

Do vértice 1 ao vértice 2, confronta com glebas com título de domínio do 9º perímetro de Jacupiranga, do vértice 2, ao vértice 10, confronta com o Parque Estadual do Rio Turvo, do vértice 10, ao vértice 1, confronta com glebas Estaduais do PEJ, do 9º perímetro de Jacupiranga.

ANEXO 3

Gleba: 3.8 C

Serra do Azeite - Inclusão

A referida gleba está Geo-referenciada com base nas cartas digitais IBGE escala 1:50.000 Sistema U T M - Datum SAD-69, localizado no Município de Cajati, cuja descrição inicia-se no vértice 1 localizado no antigo limite do Parque Estadual de Jacupiranga de coordenadas Este 787.297,1514 m e Norte 7.250.196,6798 m.

Do vértice 1, segue até o vértice 2, de coordenadas E= 787.259,3625 m e N= 7.250.291,0004 m, do vértice 2, segue até o vértice 3, de coordenadas E= 787.195,8622 m e N= 7.250.513,2534 m, do vértice 3, segue até o vértice 4, de

denadas E= 787.183,1605 m e N= 7.250.691,0546 m, do vértice 4, segue até o vértice 5, de coordenadas E= 787.100,6097 m e N= 7.250.646,6028 m, do vértice 5, segue até o vértice 6, de coordenadas E= 787.030,7545 m e N= 7.250.697,4014 m, do vértice 6, segue até o vértice 7, de coordenadas E= 786.999,0126 m e N= 7.250.741,8635 m, do vértice 7, segue até o vértice 8, de coordenadas E= 786.948,2140 m e N= 7.250.875,2108 m, do vértice 8, segue até o vértice 9, de coordenadas E= 786.979,9641 m e N= 7.250.919,6647 m, do vértice 9, segue até o vértice 10, de coordenadas E= 786.999,0126 m e N= 7.250.983,1650 m, do vértice 10, segue até o vértice 11, de coordenadas E= 787.024,4078 m e N= 7.251.033,9554 m, do vértice 11, segue até o vértice 12, de coordenadas E= 787.037,1095 m e N= 7.251.180,0146 m, do vértice 12, segue até o vértice 13, de coordenadas E= 787.056,1579 m e N= 7.251.281,6139 m, do vértice 13, segue até o vértice 14, de coordenadas E= 787.056,1579 m e N= 7.251.402,2513 m, do vértice 14, segue até o vértice 15, de coordenadas E= 786.992,6658 m e N= 7.251.662,6012 m, do vértice 15, segue até o vértice 16, de coordenadas E= 787.062,5128 m e N= 7.251.757,8619 m, do vértice 16, segue até o vértice 17, de coordenadas E= 787.106,9565 m e N= 7.251.789,6121 m, do vértice 17, segue até o vértice 18, de coordenadas E= 787.145,0636 m e N= 7.251.916,6147 m, do vértice 18, segue até o vértice 19, localizado no antigo limite do Parque Estadual de Jacupiranga de coordenadas E= 787.145,0636 m e N= 7.252.351,9234 m, do vértice 19, segue até o vértice 20, de coordenadas E= 787.233,0000 m e N= 7.252.032,0000 m, do vértice 20, segue até o vértice 21, de coordenadas E= 787.294,0000 m e N= 7.251.896,0000 m, do vértice 21, segue até o vértice 22, de coordenadas E= 787.350,0000 m e N= 7.251.705,0000 m, do vértice 22, segue até o vértice 23, de coordenadas E= 787.414,1727 m e N= 7.251.594,2048 m, do vértice 23, segue até o vértice 24, de coordenadas E= 787.430,0000 m e N= 7.251.344,0000 m, do vértice 24, segue