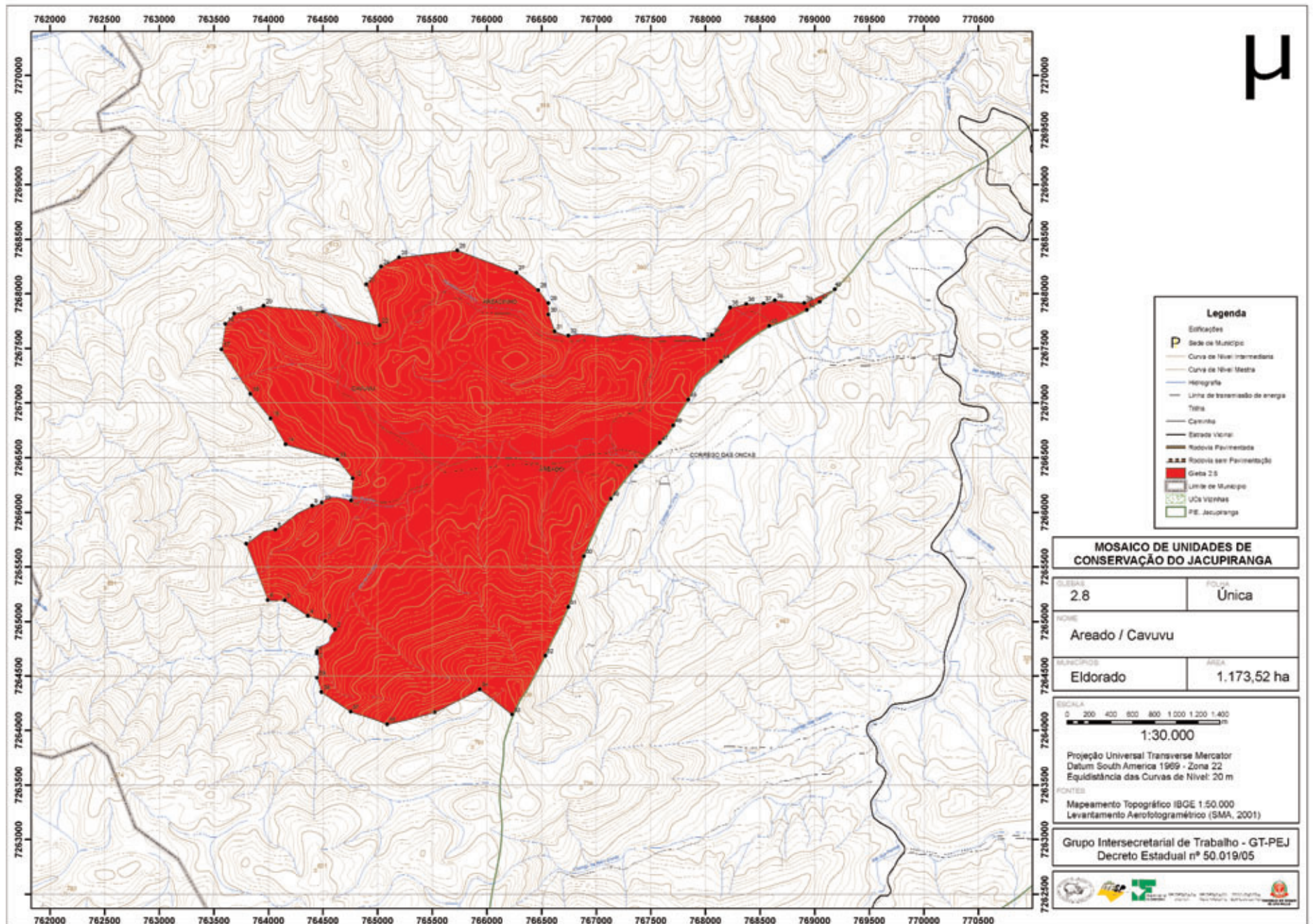


ANEXO 2
Gleba: 2.8
Areado/ Cavuvu - Exclusão
A referida gleba está Geo-referenciada com base nas cartas digitais IBGE escala 1:50.000 Sistema U T M - Datum SAD-69, localizado no Município de Eldorado, cuja descrição inicia-se no vértice 1, localizado no Rio Areado de coordenadas Este 764.444,4951 m e Norte 7.264.703,8132 m.
Do vértice 1, segue pelo Rio Areado até o vértice 2, de coordenadas E= 764.609,9843 m e N= 7.264.925,1595 m, do vértice 2, segue até o vértice 3, de coordenadas E= 764.520,6605 m e N= 7.265.001,1983 m, do vértice 3, segue até o vértice 4, de coordenadas E= 764.360,3576 m e N= 7.265.050,1043 m, do vértice 4, segue até o vértice 5, de coordenadas E= 764.151,1487 m e N= 7.265.191,3882 m, do vértice 5, segue até o vértice 6, localizado no topo do morro de coordenadas E= 763.996,2798 m e N= 7.265.194,1052 m, do vértice 6, segue até o vértice 7, de coordenadas E= 763.797,9390 m e N= 7.265.710,3348 m, do vértice 7, segue até o vértice 8, de coordenadas E= 764.064,2048 m e N= 7.265.840,7508 m, do vértice 8, segue até o vértice 9, de coordenadas E= 764.401,1126 m e N= 7.266.058,1106 m, do vértice 9, segue até o vértice 10, localizado no afluente do Córrego da Batalha de coordenadas E= 764.492,1099 m e N= 7.266.088,0006 m, do vértice 10, segue por esse referido afluente até o vértice 11, localizado no Córrego da Batalha de coordenadas E= 764.757,0393 m e N= 7.266.107,0166 m, do vértice 11, segue até o vértice 12, de coordenadas E= 764.773,2599 m e N= 7.266.309,7735 m, do vértice 12, segue até o vértice 13, de coordenadas E= 764.634,4040 m e N= 7.266.484,2958 m, do vértice 13, segue

até o vértice 14, de coordenadas E= 764.157,7464 m e N= 7.266.622,8000 m, do vértice 14, segue até o vértice 15, de coordenadas E= 764.020,2805 m e N= 7.266.855,4323 m, do vértice 15, segue até o vértice 16, de coordenadas E= 763.835,2314 m e N= 7.267.082,7787 m, do vértice 16, segue até o vértice 17, de coordenadas E= 763.570,8756 m e N= 7.267.489,8863 m, do vértice 17, segue até o vértice 18, localizado no afluente do Córrego Cavuvu de coordenadas E= 763.607,8850 m e N= 7.267.722,5207 m, do vértice 18, segue até o vértice 19, de coordenadas E= 763.687,1917 m e N= 7.267.817,6892 m, do vértice 19, segue até o vértice 20, de coordenadas E= 763.956,8355 m e N= 7.267.886,4221 m, do vértice 20, segue até o vértice 21, localizado no Córrego do Cavuvu de coordenadas E= 764.501,4090 m e N= 7.267.833,5509 m, do vértice 21, segue até o vértice 22, de coordenadas E= 765.018,9544 m e N= 7.267.708,8274 m, do vértice 22, segue até o vértice 23, de coordenadas E= 764.898,3232 m e N= 7.268.084,9912 m, do vértice 23, segue até o vértice 24, de coordenadas E= 765.031,4561 m e N= 7.268.248,0111 m, do vértice 24, segue até o vértice 25, de coordenadas E= 765.197,1930 m e N= 7.268.332,2380 m, do vértice 25, segue até o vértice 26, de coordenadas E= 765.729,7246 m e N= 7.268.394,7290 m, do vértice 26, segue até o vértice 27, de coordenadas E= 766.273,1242 m e N= 7.268.193,6711 m, do vértice 27, segue até o vértice 28, de coordenadas E= 766.471,4651 m e N= 7.268.033,3682 m, do vértice 28, segue pelo morro até o vértice 29, de coordenadas E= 766.563,8430 m e N= 7.267.913,8203 m, do vértice 29, segue pelo morro até o vértice 30, de coordenadas E= 766.563,8430 m e N= 7.267.807,8574 m, do vértice 30, segue

até o vértice 31, de coordenadas E= 766.620,9000 m e N= 7.267.652,9885 m, do vértice 31, segue até o vértice 32, localizado no Ribeirão Areadinho de coordenadas E= 766.748,2923 m e N= 7.267.614,8368 m, do vértice 32, segue pelo Ribeirão Areadinho até o vértice 33, de coordenadas E= 767.990,5743 m e N= 7.267.580,0720 m, do vértice 33, segue até o vértice 34, de coordenadas E= 768.062,1437 m e N= 7.267.620,5630 m, do vértice 34, segue até o vértice 35, de coordenadas E= 768.228,4167 m e N= 7.267.872,6554 m, do vértice 35, segue até o vértice 36, de coordenadas E= 768.375,9178 m e N= 7.267.904,8377 m, do vértice 36, segue até o vértice 37, de coordenadas E= 768.534,7750 m e N= 7.267.910,8179 m, do vértice 37, segue até o vértice 38, de coordenadas E= 768.637,2610 m e N= 7.267.938,7710 m, do vértice 38, segue até o vértice 39, de coordenadas E= 768.906,9211 m e N= 7.267.912,8823 m, do vértice 39, segue até o vértice 40, localizado na antiga divisa do Parque Estadual de Jacupiranga de coordenadas E= 769.185,1393 m e N= 7.268.041,1556 m, do vértice 40, segue até o vértice 41, de coordenadas E= 769.050,1471 m e N= 7.267.926,0937 m, do vértice 41, segue até o vértice 42, de coordenadas E= 768.929,1471 m e N= 7.267.853,0937 m, do vértice 42, segue até o vértice 43, de coordenadas E= 768.587,1471 m e N= 7.267.704,0937 m, do vértice 43, segue até o vértice 44, de coordenadas E= 768.145,5565 m e N= 7.267.380,3281 m, do vértice 44, segue até o vértice 45, de coordenadas E= 767.844,1471 m e N= 7.267.029,0937 m, do vértice 45, segue até o vértice 46, de coordenadas E= 767.708,1471 m e N= 7.266.792,0937 m, do vértice 46, segue até o vértice 47, de coordenadas E= 767.584,1471 m e N= 7.266.634,0937 m, do vértice 47, segue

até o vértice 48, de coordenadas E= 767.364,5000 m e N= 7.266.420,7000 m, do vértice 48, segue até o vértice 49, de coordenadas E= 767.137,1471 m e N= 7.266.123,0937 m, do vértice 49, segue até o vértice 50, de coordenadas E= 766.890,1471 m e N= 7.265.596,0937 m, do vértice 50, segue até o vértice 51, de coordenadas E= 766.746,1471 m e N= 7.265.130,0937 m, do vértice 51, segue até o vértice 52, de coordenadas E= 766.535,1471 m e N= 7.264.684,0937 m, do vértice 52, segue até o vértice 53, de coordenadas E= 766.230,8491 m e N= 7.264.144,0920 m, do vértice 53, segue até o vértice 54, de coordenadas E= 765.936,2805 m e N= 7.264.377,5130 m, do vértice 54, segue até o vértice 55, localizado no topo do morro de coordenadas E= 765.525,9498 m e N= 7.264.167,0799 m, do vértice 55, segue até o vértice 56, de coordenadas E= 765.088,5131 m e N= 7.264.055,6830 m, do vértice 56, segue até o vértice 57, de coordenadas E= 764.754,3223 m e N= 7.264.169,7969 m, do vértice 57, segue até o vértice 58, de coordenadas E= 764.485,3395 m e N= 7.264.351,8358 m, do vértice 58, segue até o vértice 59, de coordenadas E= 764.445,3077 m e N= 7.264.483,7105 m.
Finalmente do vértice 59 segue até o vértice 1, (início da descrição), fechando assim o polígono acima descrito, abrangendo uma área de 1.173,52 ha e um perímetro de 19.052,21 m.
Confrontações:
Do vértice 1 ao vértice 40, confronta com o Parque Estadual Caverna do Diabo, do vértice 40, ao vértice 53, confronta com glebas não discriminadas 30º perímetro de Eldorado, do vértice 53, ao vértice 1, confronta com o Parque Estadual Caverna do Diabo.



ANEXO 2
Gleba: 2.9
Cruz Alta - Exclusão
A referida gleba está Geo-referenciada com base nas cartas digitais IBGE escala 1:50.000 Sistema U T M - Datum SAD-69, localizado no Município de Eldorado, cuja descrição inicia-se no vértice 1 localizado no Rio Batatal, antiga divisa do Parque Estadual de Jacupiranga de coordenadas Este 771.696,9550 m e Norte 7.270.287,6856 m.
Do vértice 1, segue pelo Rio Batatal até o vértice 2, de coordenadas E= 771.902,8114 m e N= 7.270.447,2331 m, do vértice 2, segue até o vértice 3, localizado no afluente do Rio Batatal

de coordenadas E= 771.863,3000 m e N= 7.270.643,0000 m, do vértice 3, segue até o vértice 4, de coordenadas E= 772.029,5907 m e N= 7.270.781,0182 m, do vértice 4, segue até o vértice 5, de coordenadas E= 772.127,4872 m e N= 7.270.796,8922 m, do vértice 5, segue até o vértice 6, localizado no afluente do Rio Batatal de coordenadas E= 772.135,4211 m e N= 7.270.812,7622 m, do vértice 6, segue pelo referido afluente até o vértice 7, localizado no Rio Batatal de coordenadas E= 772.957,1658 m e N= 7.271.308,7201 m, do vértice 7, segue pelo referido rio até o vértice 8, localizado na antiga divisa do Parque Estadual de Jacupiranga de coordenadas E= 772.873,0000 m e N= 7.271.177,0000 m, do vértice 8, segue

até o vértice 9, de coordenadas E= 772.769,0000 m e N= 7.271.042,0000 m, do vértice 9, segue até o vértice 10, de coordenadas E= 772.627,0000 m e N= 7.270.881,0000 m, do vértice 10, segue até o vértice 11, de coordenadas E= 772.495,0000 m e N= 7.270.723,0000 m, do vértice 11, segue até o vértice 12, de coordenadas E= 772.340,0000 m e N= 7.270.584,0000 m, do vértice 12, segue até o vértice 13, de coordenadas E= 772.278,0000 m e N= 7.270.531,0000 m, do vértice 13, segue até o vértice 14, de coordenadas E= 772.205,5632 m e N= 7.270.480,2028 m, do vértice 14, segue até o vértice 15, de coordenadas E= 772.117,0000 m e N= 7.270.438,0000 m, do vértice 15, segue até o vértice 16, de coordenadas E=

771.926,0000 m e N= 7.270.390,0000 m, do vértice 16, segue até o vértice 17, de coordenadas E= 771.819,0000 m e N= 7.270.356,0000 m.
Finalmente do vértice 17 segue até o vértice 1, (início da descrição), fechando assim o polígono acima descrito, abrangendo uma área de 44,46 ha e um perímetro de 3.424,1566 m.
Confrontações:
Do vértice 1 ao vértice 7, confronta com o Parque Estadual Caverna do Diabo, do vértice 7, ao vértice 1, confronta com glebas não tituladas e glebas não discriminadas dos 3º e 24º de Eldorado.