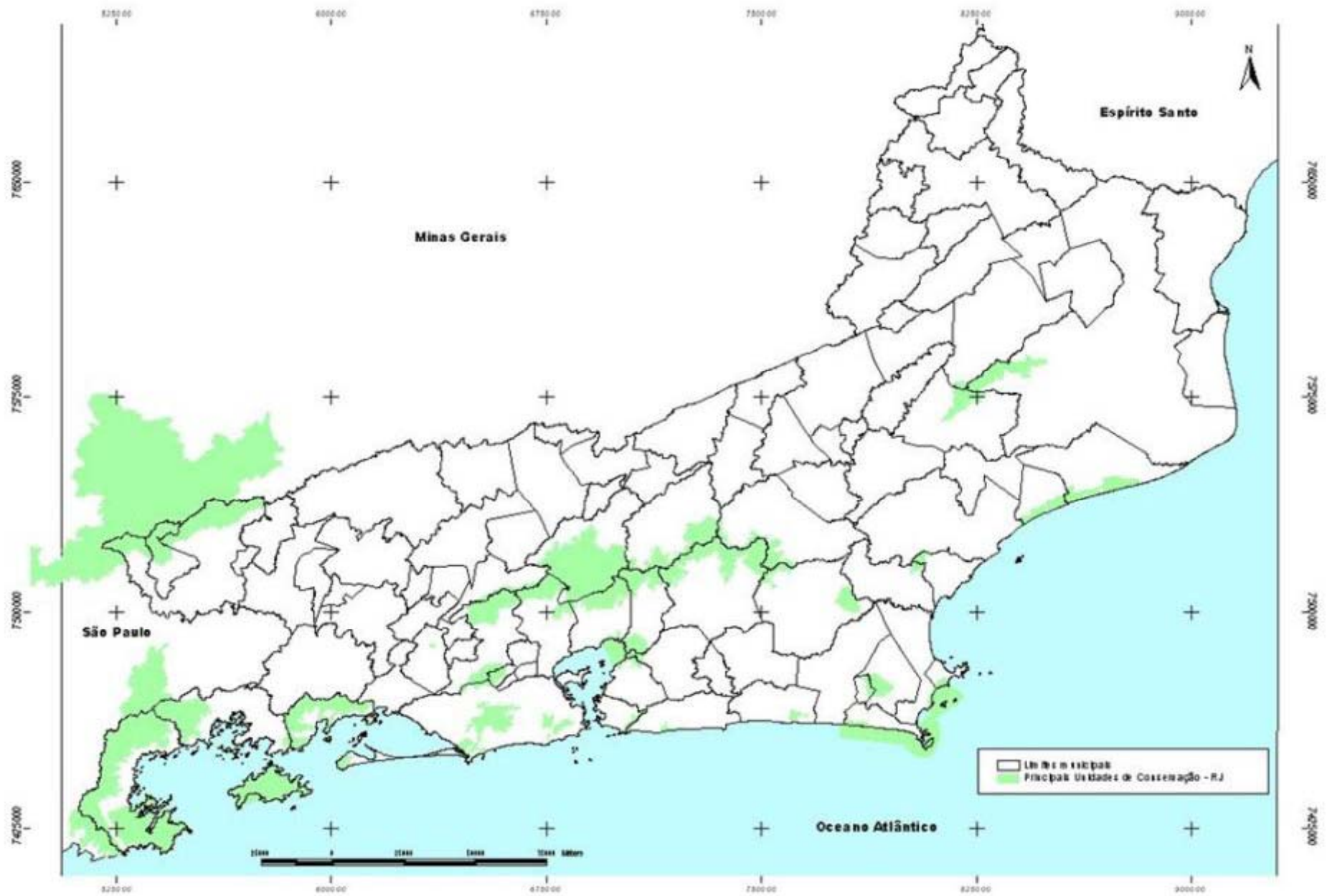


Corredor de Biodiversidade da Serra do Mar. Parte dos Estados do Rio de Janeiro, Minas Gerais, São Paulo e Paraná.

0 93 km





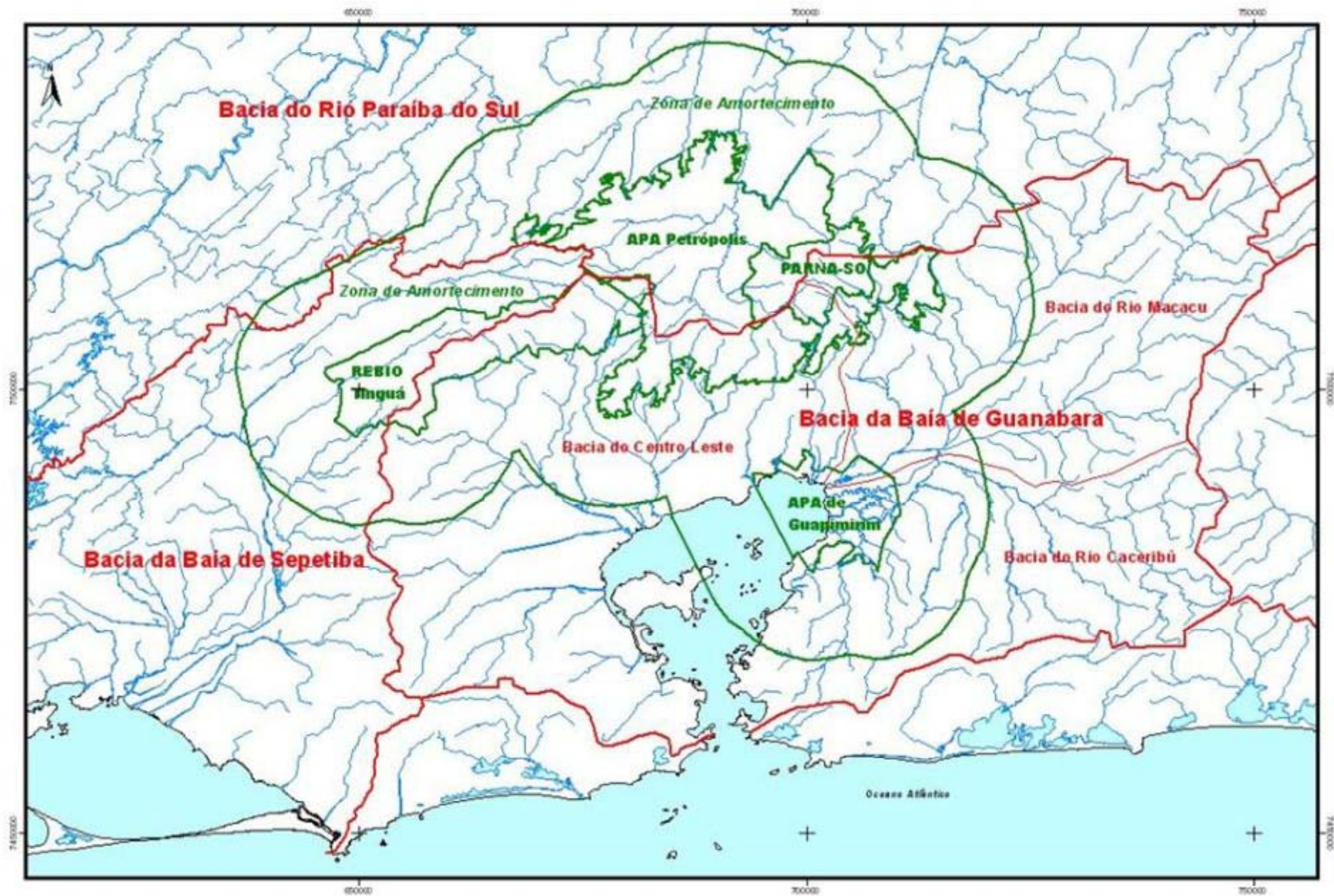


Área coberta pelas principais Unidades de Conservação do Estado do Rio de Janeiro



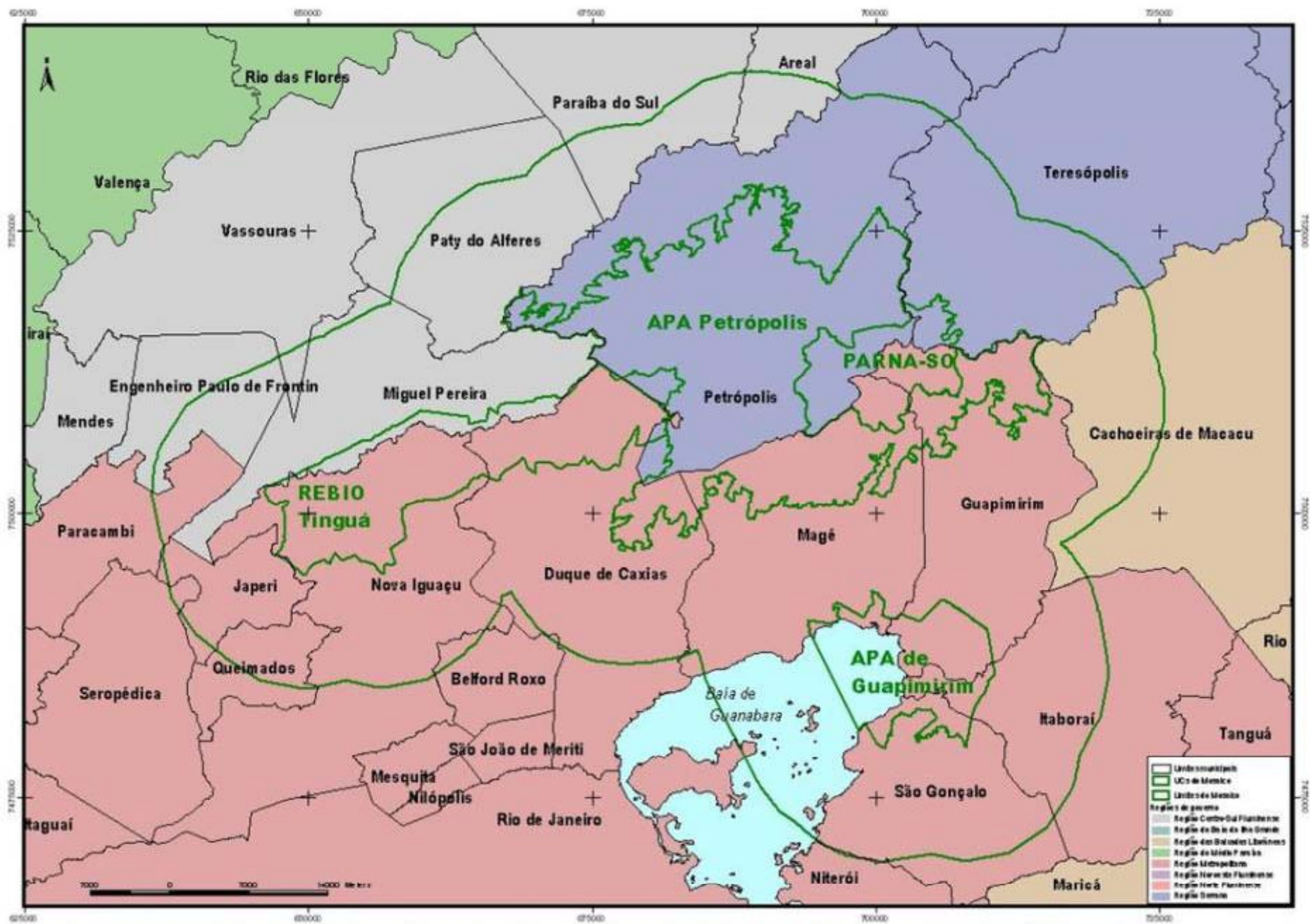






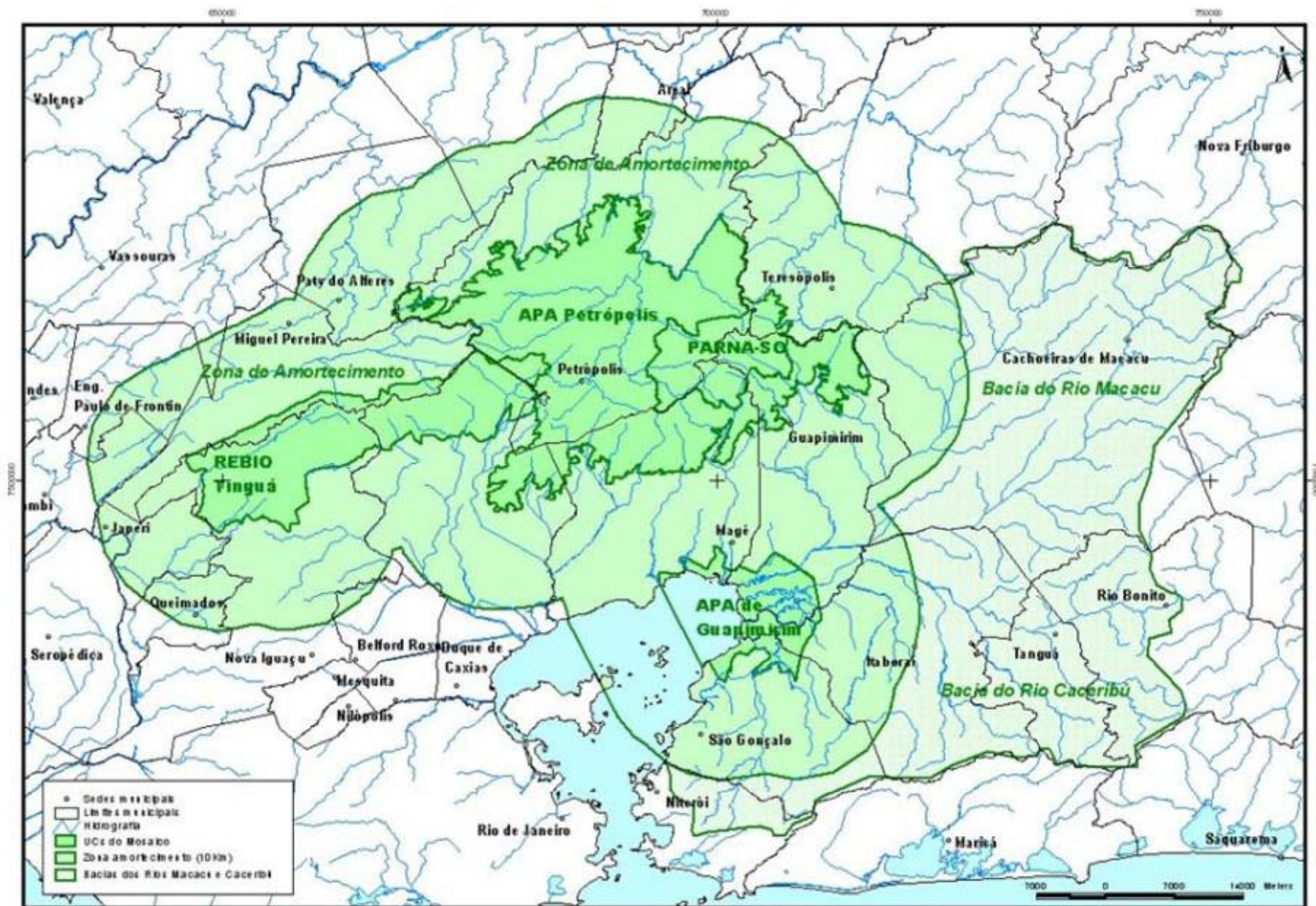
As quatro Ucs do mosaico do Corredor da Mata Atlântica Central Fluminense, zona de amortecimento e bacias hidrográficas principais.





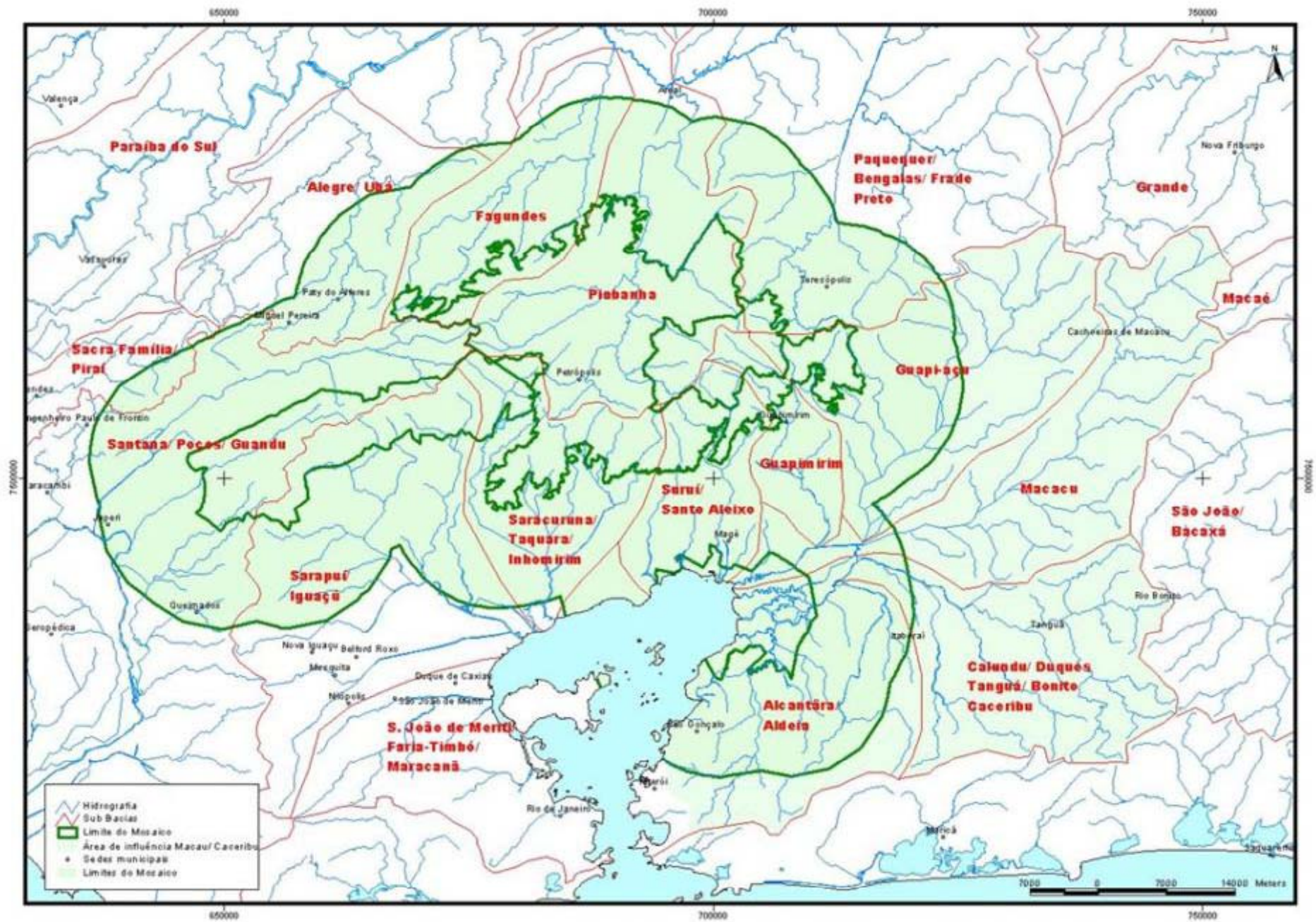
As quatro Ucs do Mosaico do Corredor da Mata Atlântica Central Fluminense, Municípios e Regiões de Governo





As quatro Ucs Federais, suas zonas de amortecimento como limites propostos para o Mosaico de unidades de Conservação do Corredor da Mata Atlântica Central Fluminense e áreas de influência as bacias hidrográficas dos rios Macacu e Caceribú





Mosaico do Corredor de Mata Atlântica Central Fluminense, áreas de influência e Sub-bacias hidrográficas





## Unidades de Proteção Integral:

### Federais:

REBIO do Tinguá  
PARNA da Serra dos Órgãos

### Estaduais

REBIO Araras  
ESEC do Paraíso  
Parque Estadual dos Três Picos

### Particulares

RPPN El Nagual  
RPPN Fazenda Querência  
RPPN Cavalão Baio

## Unidades de Uso Sustentável:

### Federais:

APA de Petrópolis  
APA de Guapimirim

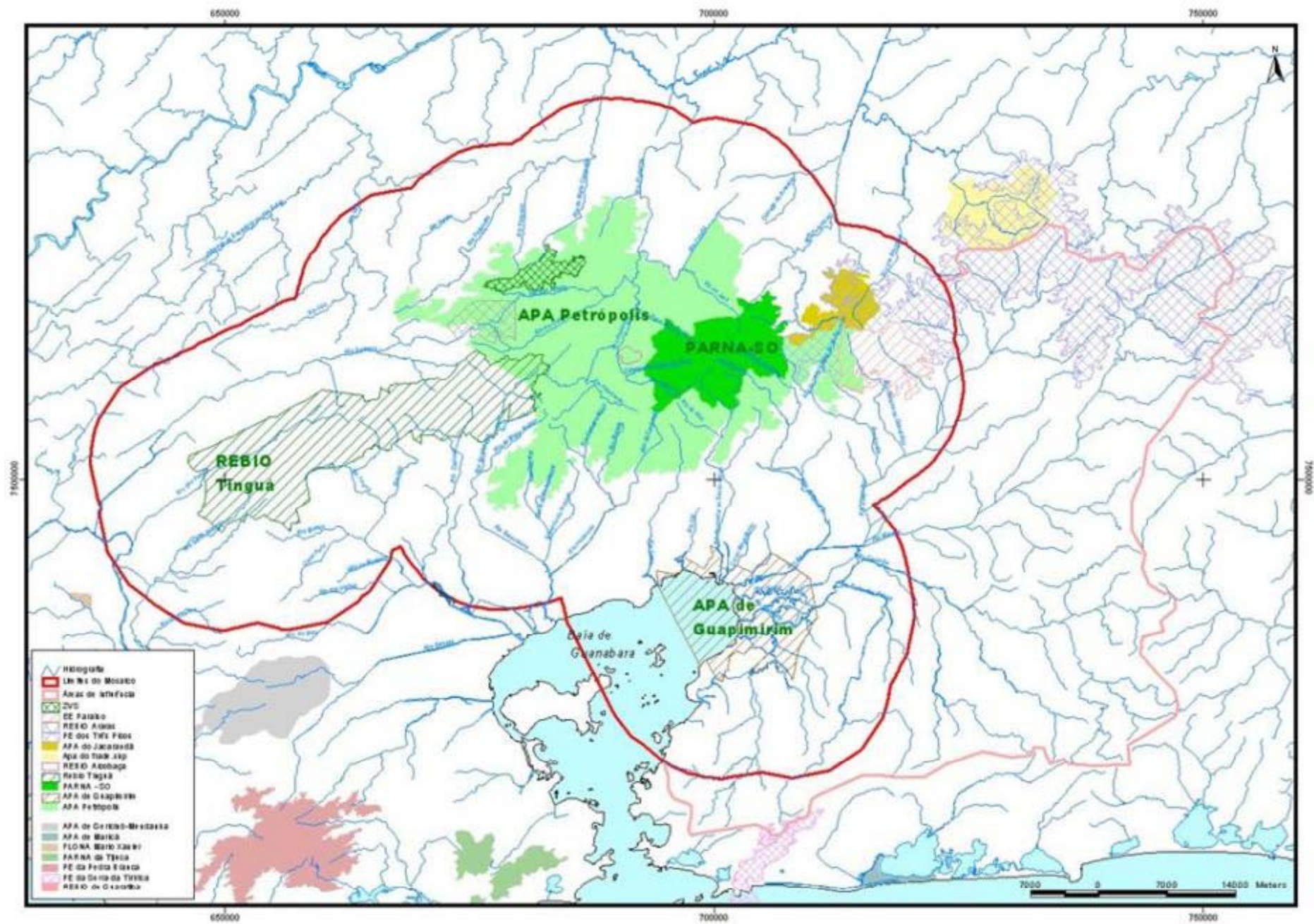
### Estaduais:

APA da Bacia do Frade  
APA da Floresta do Jacarandá

### Municipais:

APA Guapi-Guapiaçu



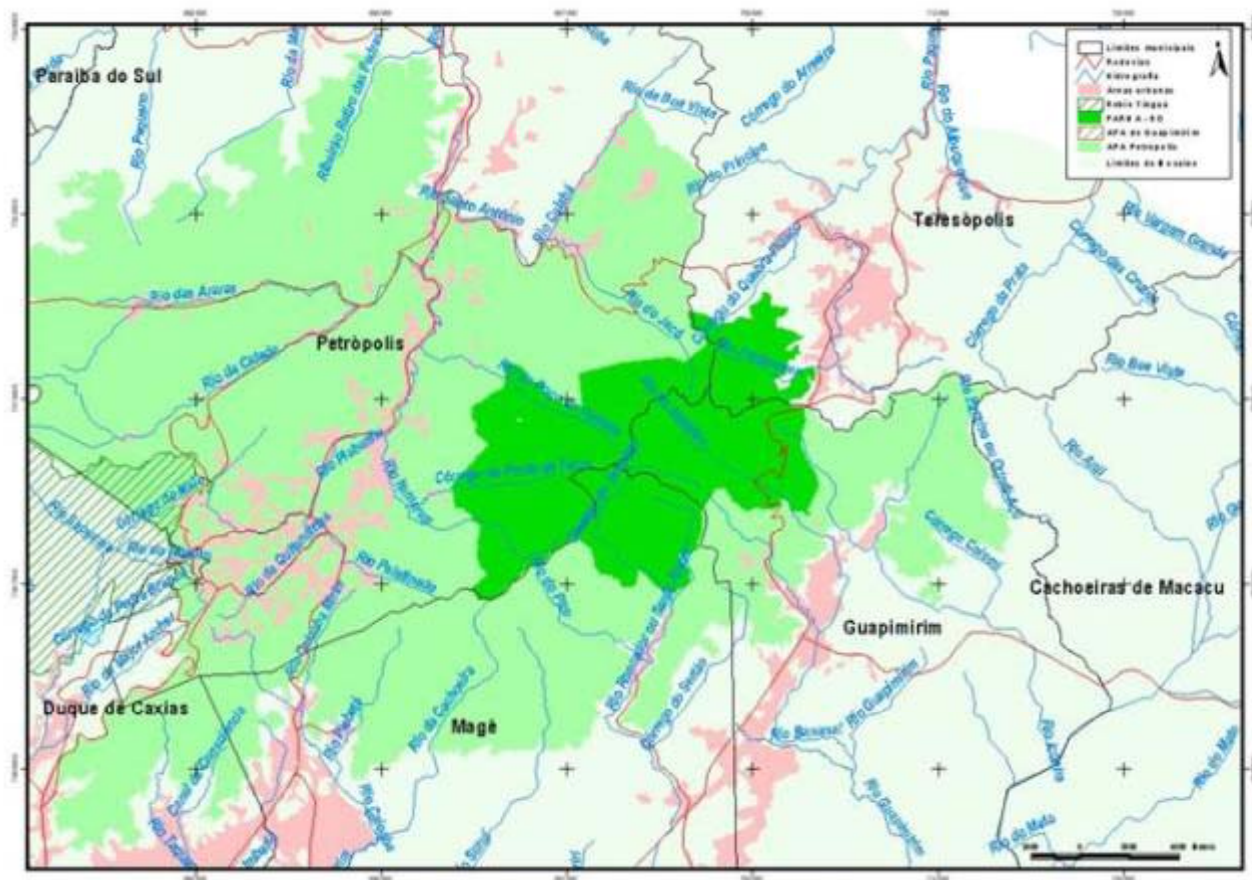


As quatro Unidades de Conservação que compõem o Mosaico e outras de diferentes esferas administrativas

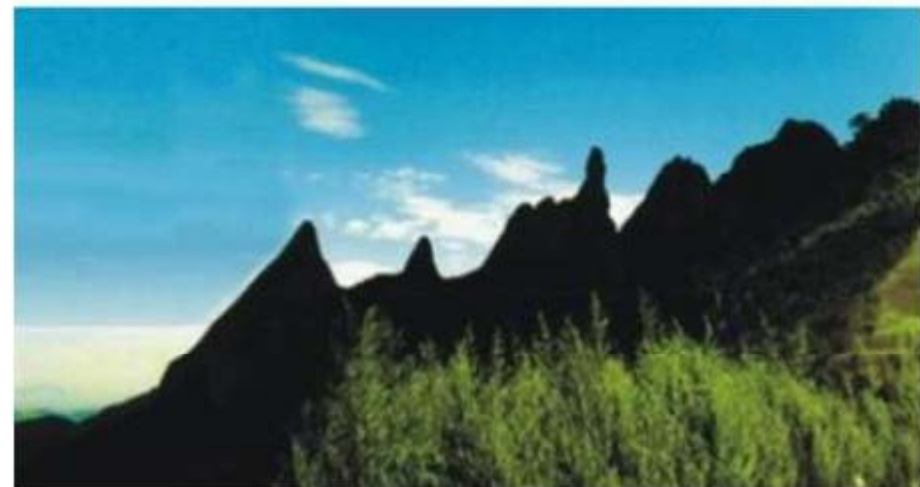




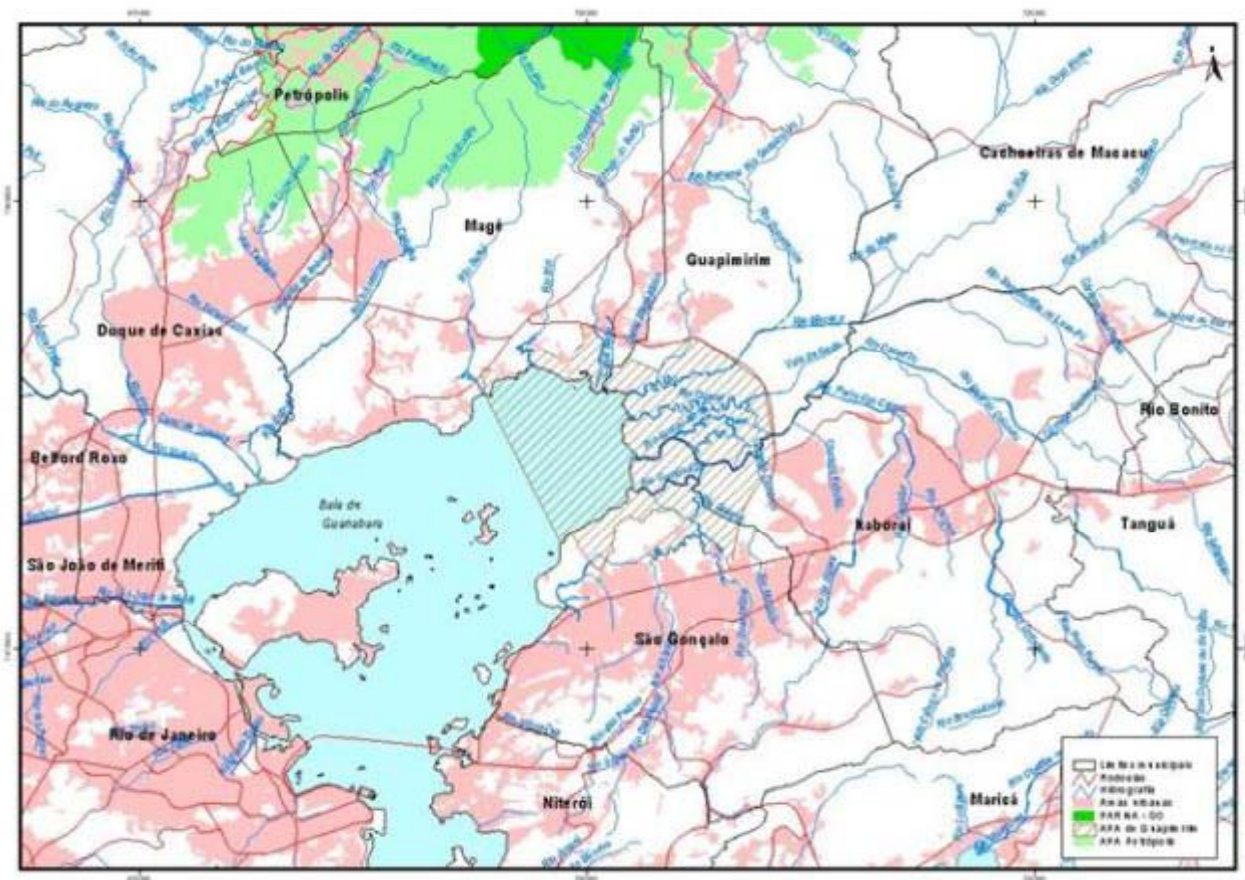




Parque Nacional da Serra dos Órgãos



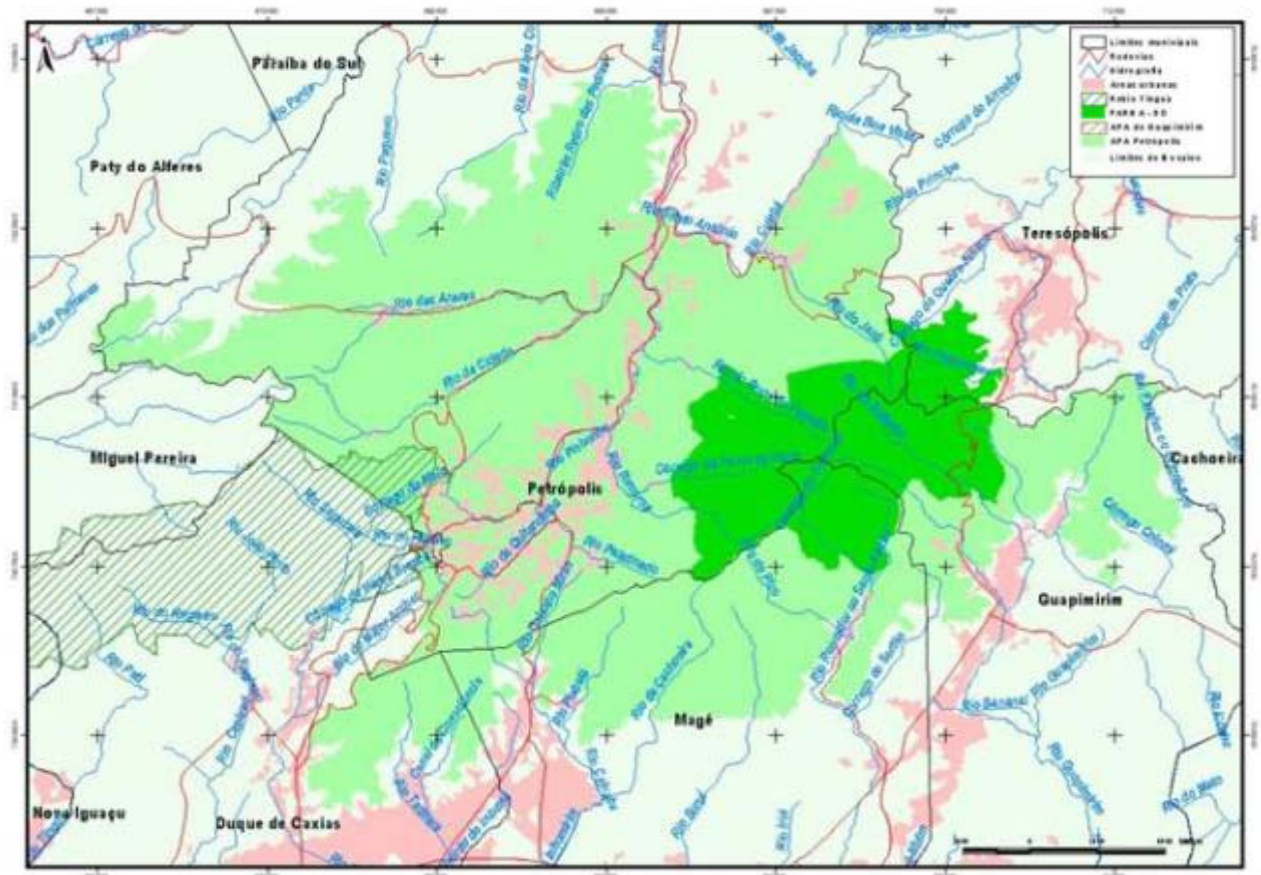




Área de Proteção Ambiental de Guapimirim



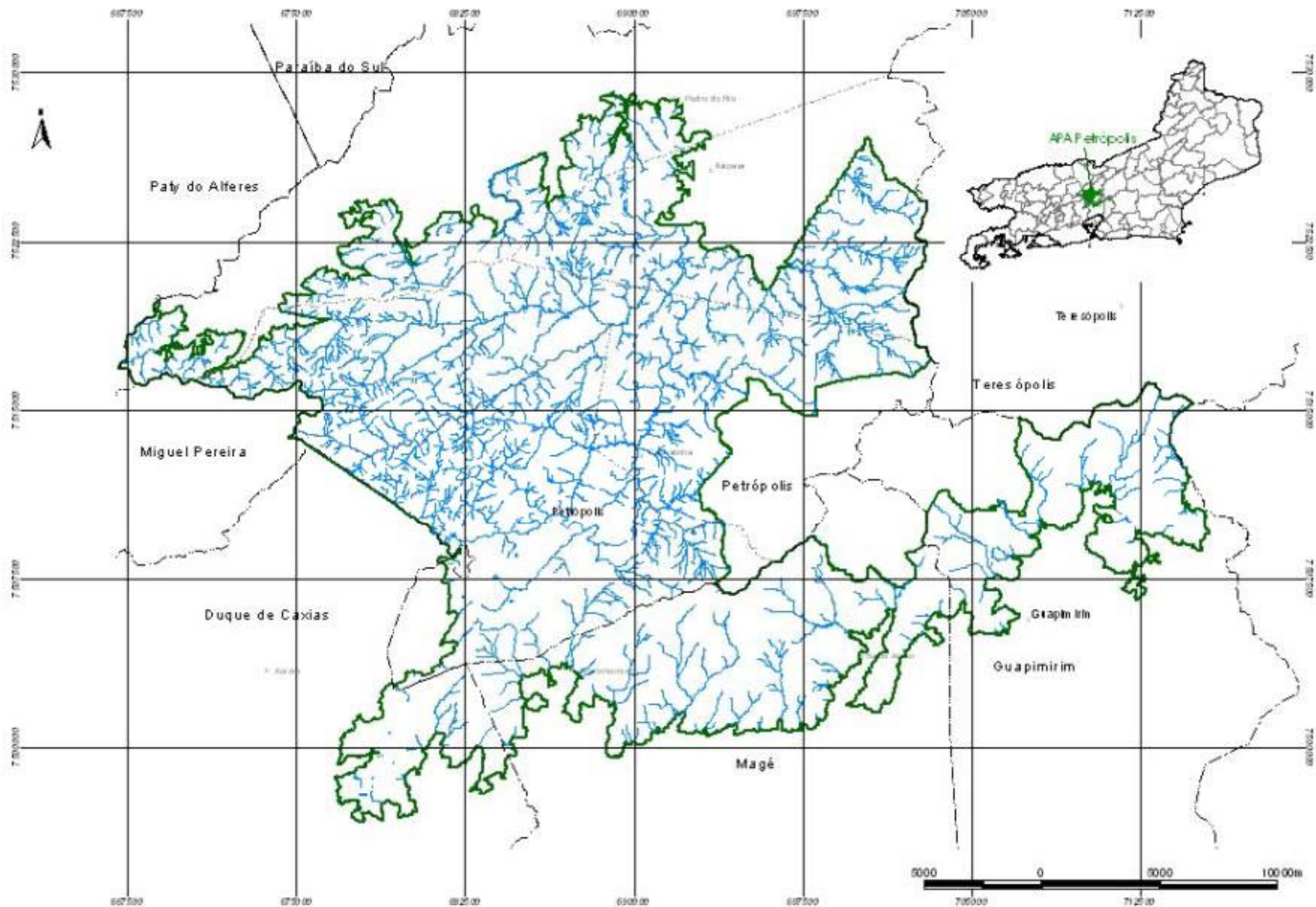




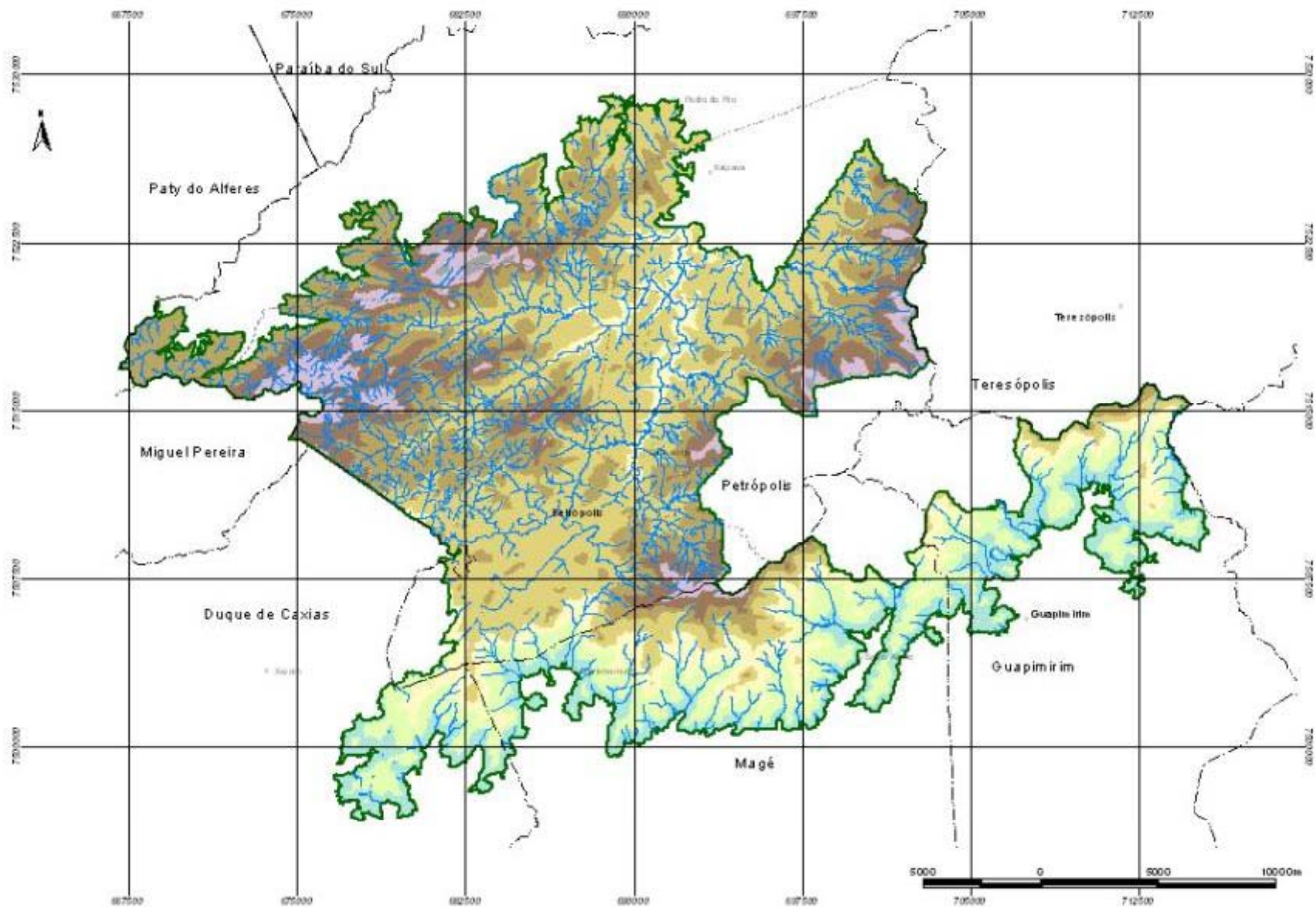
Área de Proteção Ambiental de Petrópolis





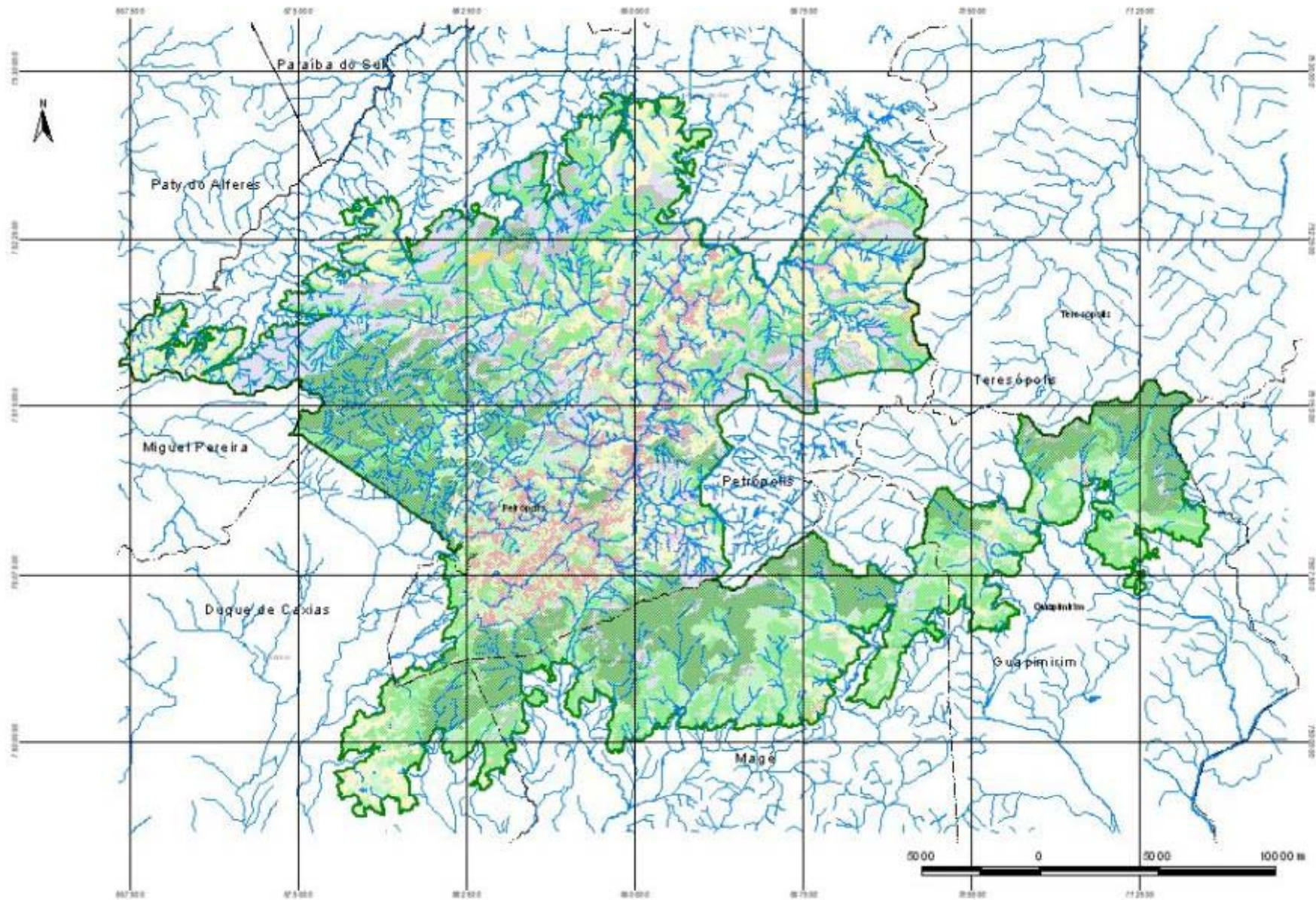


Área de Proteção Ambiental de Petrópolis



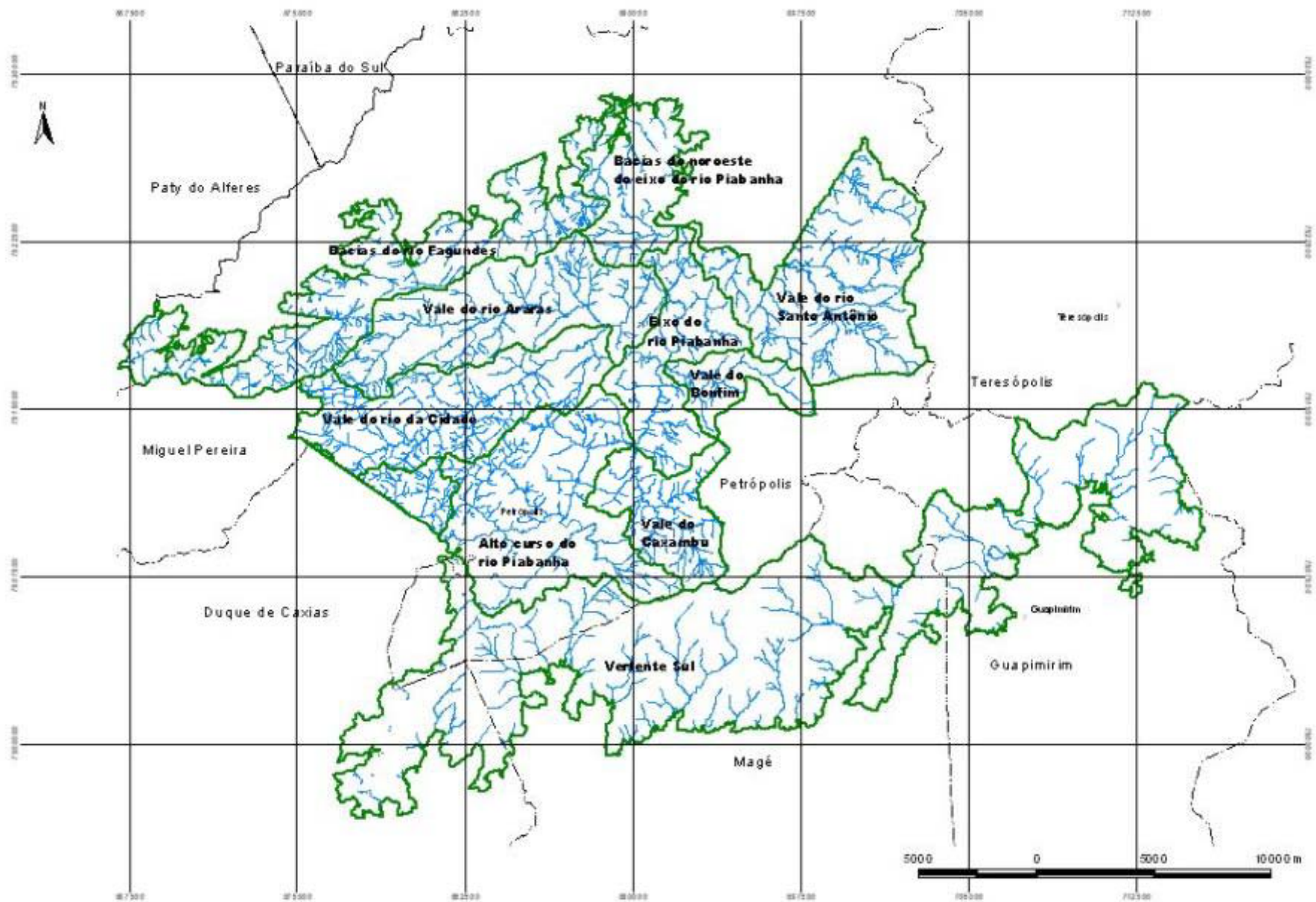
Área de Proteção Ambiental de Petrópolis – Relevo e hidrografia





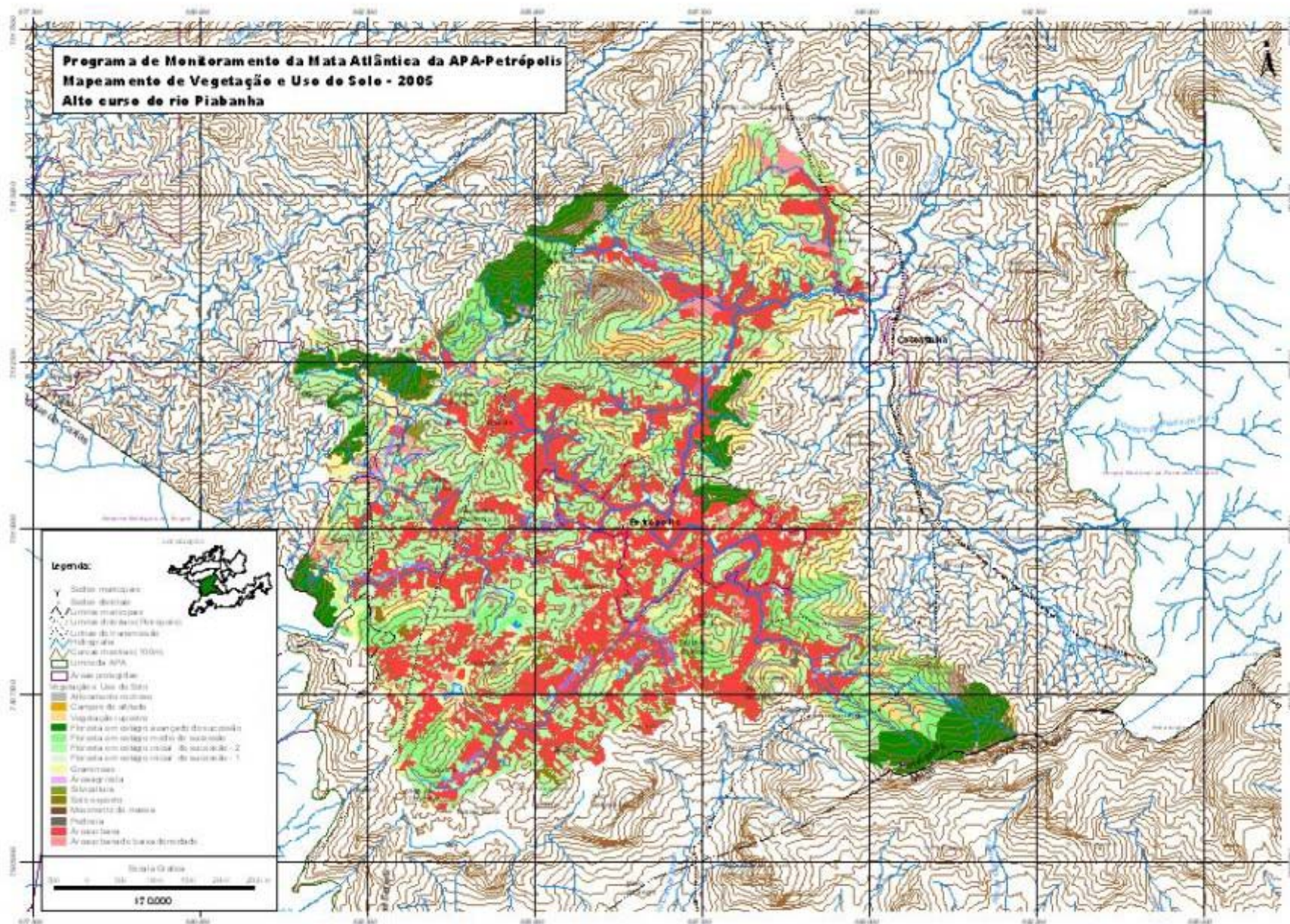
Mapa de Vegetação e Uso do Solo da APA Petrópolis, 2005





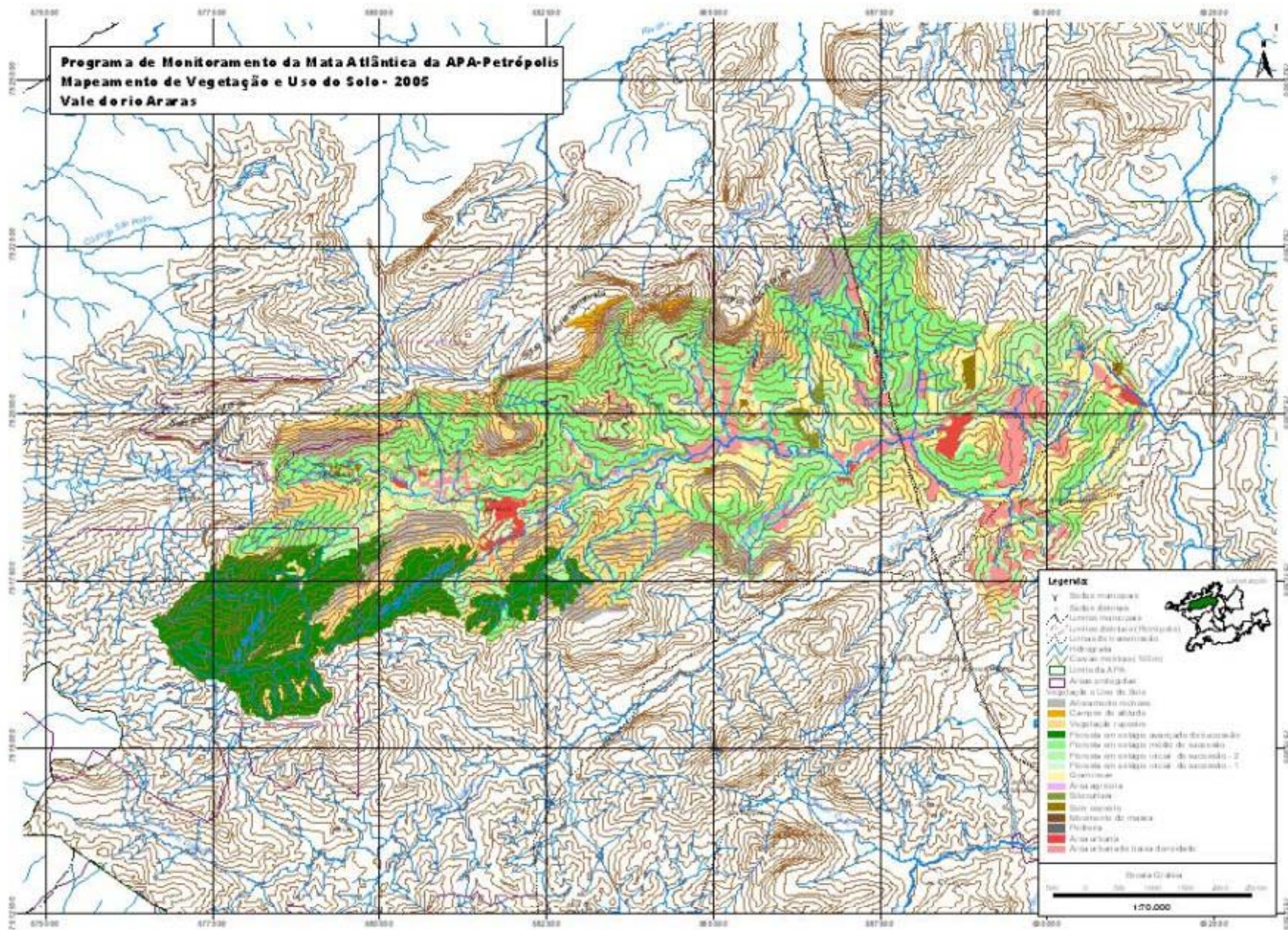
Divisão territorial de proposta para análise





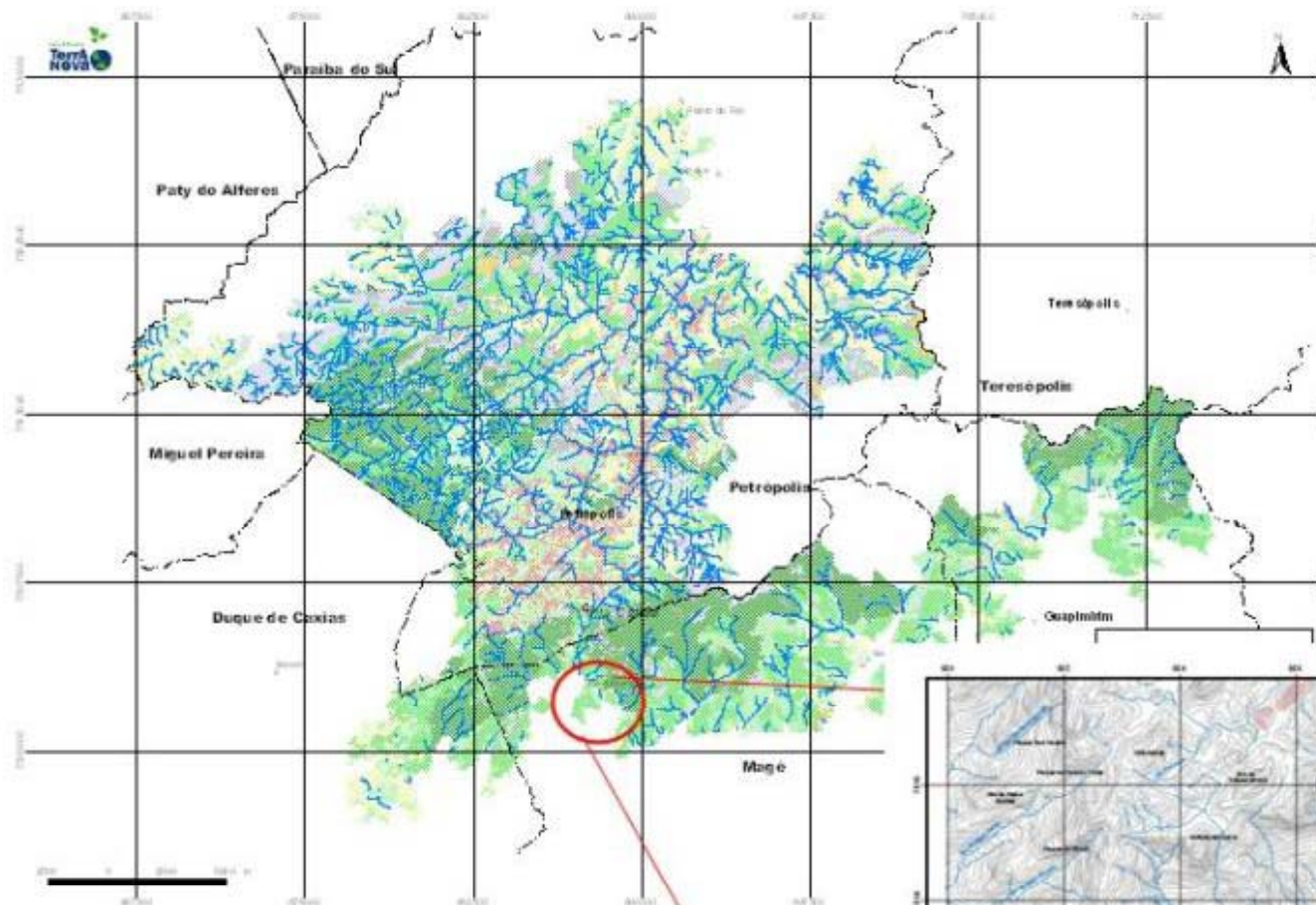
Mapa de Vegetação e Uso do Solo da bacia do Alto rio Piabanha



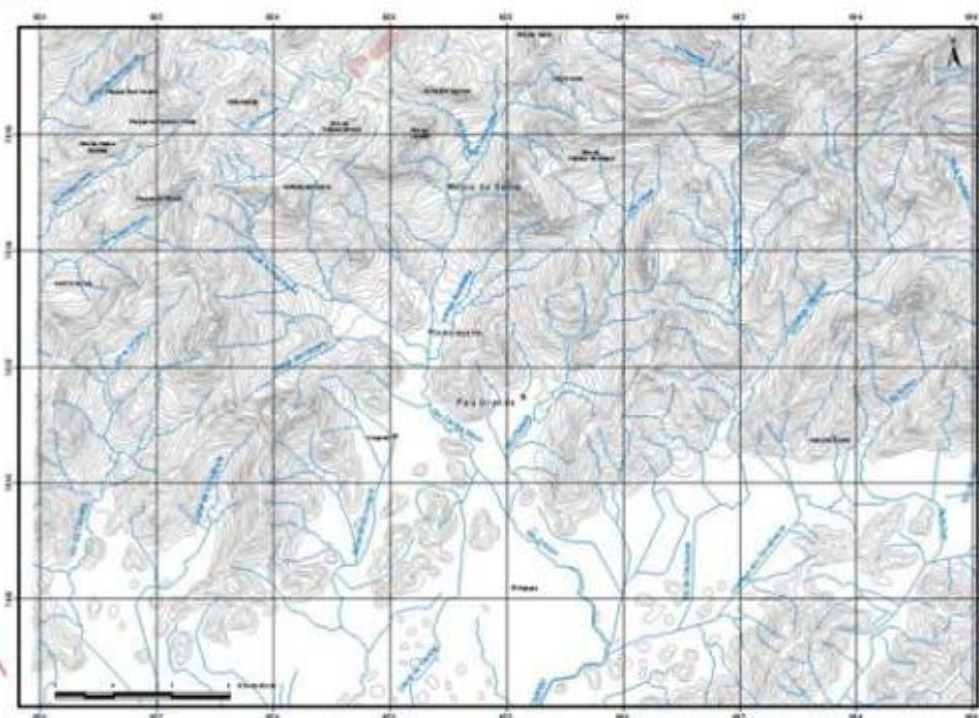


Mapa de Vegetação e Uso do Solo do Vale do rio Araras





Área de Intervenção



Mapa 5. Bacia hidrográfica do Rio Casobá Mirim.

